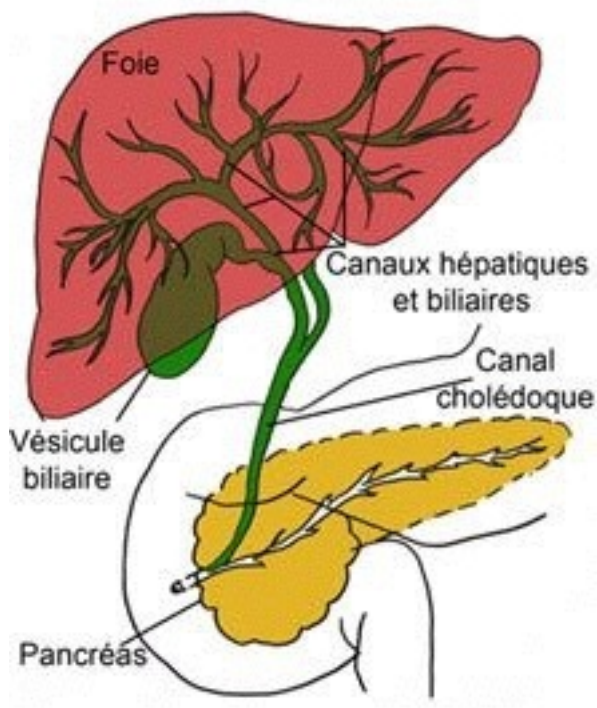


Prendre soin de son foie, c'est bon pour le moral



L'ostéopathie prend le corps dans sa globalité. Elle traite la cause et ne se limite pas au symptôme. Il s'agit de traiter la cause d'un dysfonctionnement et non de se limiter au symptôme.

Parmi les résultats les plus spectaculaires, les « manipulations » sur le foie sont d'une efficacité redoutable à bien des égards.

Et si l'ostéopathie pouvait venir à bout d'une petite déprime ?

Pourquoi vous intéressez-vous à cet organe ?

Le foie joue un rôle central dans notre santé :

Sur le plan physique : c'est le centre anti-poison.

- Il produit la bile ;
- Il stocke le fer et certaines vitamines (B12 pour les cheveux) ;
- Il stocke et transforme les graisses, le sucre, le cholestérol et les protéines afin qu'ils puissent être utilisés par le corps.

Sur le plan émotionnel : c'est l'organe de l'être, du moi profond.

Lorsque le psychisme est fortement troublé, il renvoie ses douleurs à un organe : le « maillon faible » de préférence. **On appelle cela « somatiser ».**

Le foie est **le récepteur des culpabilités familiales, du moi profond**. Il est intimement lié aux hormones puisqu'il les filtre dans le sang (ménopause, dépression, traitements médicamenteux, etc.)

Voilà pourquoi lors d'une dépression, le foie prend un sérieux coup !

Un foie engorgé amène le pessimisme, la fatigue, les douleurs musculaires et entretient l'état dépressif.

Concrètement, comment appliquez-vous l'ostéopathie sur cette partie du corps ?

Je palpe le foie sur son bord antérieur que l'on peut toucher juste sous le thorax. Je lui redonne une mobilité par rapport à ses points d'attache afin qu'il puisse assurer son rôle correctement, à savoir drainer les toxines (essorer) lors de la respiration.

Quels sont les résultats ?

En général, trois séances sont nécessaires pour redonner au foie une bonne vitalité. Mon travail est couplé avec la prise de phytothérapie (des herbes) pour accélérer le processus.

Petit rappel sur le foie

A quoi ressemble-t-il ?

Le foie est un organe majeur par ses dimensions et ses fonctions essentielles. Son poids de 1,5 kg le place dans les organes les plus lourds de notre corps. A titre comparatif, un cerveau pèse 1,3 kg.

Où est-il ?

Il se situe sous la partie droite de la cage thoracique (derrière le sein droit) au dessus des intestins.

A quoi sert-il ?

Grâce à la bile qu'il fabrique, il neutralise les produits toxiques, filtre notre sang pour le rendre « utilisable » et transforme les toxines en éléments moins nocifs.

Il joue également un grand rôle dans le système hormonal en transformant les hormones en substances assimilables.