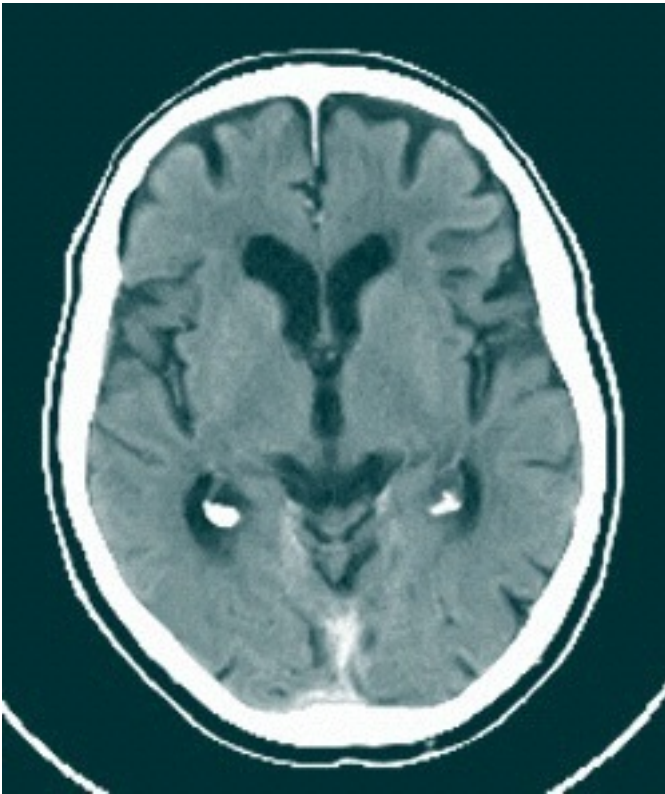


Consulter un ostéopathe après une commotion cérébrale

Posté dans: Indications de l'ostéopathie, Recherches en ostéopathie | 2011/06/04
1 commentaire



Le syndrome post-commotionnel est fréquent suite à un traumatisme. Il désigne un groupe de symptômes qui peuvent persister pendant des jours, des semaines, des mois et même des années après un traumatisme brutal, direct ou indirect, à la tête. Selon Salis (1995), ces séquelles sont présentes dans 25% des cas. Entre autres, elles peuvent comprendre des maux de tête, de la fatigue oculaire, des vertiges, des étourdissements, des bourdonnements d'oreille, des troubles de sommeil, de la nervosité, un manque de concentration, un manque d'énergie, de la fatigabilité, des problèmes frustrés de coordination et des maux de cou.

Une étude ostéopathique a été réalisée en 2006 par Lachapelle sur des athlètes universitaires ou amateurs de 18 à 40 ans présentant des séquelles suite à une commotion crânio-cérébrale lors de la pratique d'un sport. Pour faire partie de cette étude à double insu, ce traumatisme devait dater d'au moins un mois et être survenu dans les douze derniers mois. Notons que parfois les athlètes ne présentent pas de symptômes au repos mais que ceux-ci sont décelés lors de la pratique de leurs sports.

Les résultats de l'étude démontrent une amélioration significative de certains symptômes en ce qui concerne l'équilibre debout (Test de Bess) ainsi qu'une diminution des symptômes post-commotionnels (Post Concussion Symptoms Scale) après les trois traitements ostéopathiques. De plus, l'analyse des résultats a

aussi démontré une nette amélioration de mobilité des structures affectées par le traumatisme tout au cours de l'expérimentation.